

Kế hoạch hành động xúc tiến giảng dạy tiếng Nhật khu vực Thành phố Yokohama [Bảng khái quát] (bản nháp)

ベトナム語

Mục đích của kế hoạch

Kế hoạch này được xây dựng với mục đích hiểu rõ tình hình thực tế và nhu cầu hỗ trợ việc học tiếng Nhật tại khu vực Thành phố Yokohama, sau đó xúc tiến phương thức chung sống đa văn hóa với nhiều tổ chức liên quan và người dân thành phố, bao gồm cả người nước ngoài để nâng cao hơn nữa môi trường giảng dạy (hỗ trợ học tập) tiếng Nhật tại địa phương của Yokohama nhằm đáp ứng sự gia tăng số lượng người nước ngoài và những thay đổi trong nhu cầu học tiếng Nhật, v.v..

[Thời gian] 5 năm từ 2025 đến 2029

Kế hoạch này sẽ được xem xét điều chỉnh trong trường hợp cần thiết, dựa trên những thay đổi của môi trường xã hội, chế độ và các kế hoạch liên quan, v.v.

Khái niệm cơ bản

●Triết lý

Thúc đẩy việc tạo ra một cộng đồng chung sống đa văn hóa thông qua việc hỗ trợ học tiếng Nhật liên mạch cho trẻ em và người lớn.

●Mục tiêu

Thông qua giao tiếp bằng tiếng Nhật, người nước ngoài và người Nhật có thể hiểu nhau hơn, phấn đấu xây dựng mối quan hệ bình đẳng và chung sống như những thành viên của xã hội.

Định hướng thực hiện

Tiến hành thực hiện theo 3 định hướng sau.

Định hướng thực hiện 1

Đảm bảo và tăng cường cơ hội học tiếng Nhật

Định hướng thực hiện 2

Hỗ trợ và bồi dưỡng đội ngũ nhân lực giảng dạy tiếng Nhật tại địa phương

Định hướng thực hiện 3

Tăng cường liên kết với từng đơn vị

Phương thức cụ thể thực hiện hành động (Kế hoạch hành động)

Định hướng thực hiện 1 Đảm bảo và tăng cường cơ hội học tiếng Nhật

Mặc dù trong thành phố có nhiều cơ cấu hỗ trợ học tập, chủ yếu là các lớp học tiếng Nhật tại địa phương, nhưng do số lượng người nước ngoài ngày càng tăng nên nhu cầu học tập của họ đang tăng lên và đa dạng hơn. Kết hợp với các chuyên gia giảng dạy tiếng Nhật địa phương để cung cấp các cơ hội học tiếng Nhật phù hợp với nhu cầu, chẳng hạn như vị trí thuận lợi hay mục đích học tiếng Nhật sao cho mọi người có thể lựa chọn địa điểm học, cũng như cố gắng cải thiện môi trường học tiếng Nhật, tăng cường thu thập và cung cấp thông tin.

Phương thức	Nội dung
1-1 Tạo môi trường học tiếng Nhật phù hợp với nhu cầu	<ul style="list-style-type: none"> ● Mở các lớp tiếng Nhật mới Hỗ trợ mở các lớp học tiếng Nhật mới ở những khu vực còn thiếu lớp học tiếng Nhật để đảm bảo cơ hội học tập cho mọi người. ● Đáp ứng nhu cầu học tập đa dạng Tổ chức các lớp học tiếng Nhật cho phụ huynh và trẻ mầm non với sự cộng tác của các đoàn thể có liên quan. Ngoài ra, tổ chức các lớp học dựa trên điều kiện và nhu cầu của địa phương.
1-2 Thu thập và cung cấp thông tin liên quan đến cơ hội học tiếng Nhật	<ul style="list-style-type: none"> ● Tăng cường thông tin được đăng tải trong cơ sở dữ liệu lớp học tiếng Nhật tại địa phương, cải thiện khả năng truy cập thông tin Cập nhật thêm nhiều thông tin lớp học trong cơ sở dữ liệu, đồng thời tăng cường sự thuận tiện để mọi người có thể dễ dàng tiếp cận các lớp học tiếng Nhật tại địa phương phù hợp nhu cầu. ● Liên kết và cung cấp thông tin của các tổ chức giảng dạy tiếng Nhật khác ngoài các lớp học tiếng Nhật tại địa phương Lưu trữ thông tin về các tổ chức giảng dạy tiếng Nhật, bao gồm cả các cơ sở tư nhân, nhằm cung cấp nhiều lựa chọn học tiếng Nhật cho những người muốn học.

Định hướng thực hiện 2 Hỗ trợ và bồi dưỡng đội ngũ nhân lực giảng dạy tiếng Nhật tại địa phương

Khi nhu cầu học tiếng Nhật ngày càng tăng, các cơ sở giảng dạy tiếng Nhật và các lớp học tiếng Nhật tại địa phương đang phải đối mặt với thách thức trong việc bồi dưỡng và đảm bảo đội ngũ nhân lực hỗ trợ việc học. Liên kết với các Phòng Giao lưu Quốc tế, các lớp tiếng Nhật tại địa phương, cư dân địa phương và người nước ngoài để bồi dưỡng đội ngũ nhân lực giảng dạy tiếng Nhật tại địa phương (hỗ trợ học tiếng Nhật), sao cho đội ngũ nhân viên đa dạng có thể đáp ứng mục đích học tập của từng cá nhân cũng như đóng vai trò tích cực trong việc tham gia và hỗ trợ học tập.

Phương thức	Nội dung
2-1 Bồi dưỡng đội ngũ nhân lực đa dạng trong việc giảng dạy tiếng Nhật tại địa phương	<ul style="list-style-type: none"> ● Thúc đẩy mọi người tham gia các hoạt động trong lớp học tiếng Nhật tại địa phương Tổ chức các buổi giải thích dành cho những người quan tâm đến việc hỗ trợ học tiếng Nhật, mở rộng số lượng đội ngũ nhân lực hỗ trợ học tập. ● Bồi dưỡng đội ngũ nhân lực đa dạng Tạo cơ hội cho thế hệ trẻ và người nước ngoài có kinh nghiệm học tiếng Nhật kết nối với các hoạt động hỗ trợ học tiếng Nhật, bồi dưỡng đội ngũ nhân lực đa dạng.
2-2 Hoạt động hỗ trợ cho các lớp học tiếng Nhật tại địa phương	<ul style="list-style-type: none"> ● Hỗ trợ các lớp học tiếng Nhật tại địa phương Tổ chức các khóa đào tạo dành cho người điều hành lớp học tiếng Nhật và người hỗ trợ học tiếng Nhật, hỗ trợ vận hành để giải quyết các vấn đề khó khăn của lớp học. ● Hỗ trợ cho các Phòng Giao lưu Quốc tế Tổ chức các buổi đào tạo và xây dựng mạng lưới cho nhân viên phụ trách của các Phòng Giao lưu Quốc tế. Xúc tiến trao đổi với những quận không có Phòng Giao lưu Quốc tế để tăng cường hỗ trợ việc học tiếng Nhật tại địa phương, tùy theo tình hình cụ thể.

Định hướng thực hiện 3 Tăng cường liên kết với từng đơn vị

Để đáp ứng nhu cầu học tiếng Nhật ngày càng đa dạng, cần chia sẻ các vấn đề khó khăn với từng đơn vị cũng như tăng cường hợp tác để giải quyết. Lập kế hoạch tăng cường hơn nữa các chức năng điều phối và điều chỉnh, hỗ trợ thiết lập hệ thống liên kết và cộng tác với từng đơn vị, chẳng hạn như bố trí điều phối viên cho “Trung tâm hỗ trợ học tiếng Nhật Yokohama”, là cứ điểm để xúc tiến dự án này.

Phương thức	Nội dung
3-1 Tăng cường liên kết với nhiều đơn vị liên quan đến việc giảng dạy tiếng Nhật tại địa phương	<ul style="list-style-type: none"> ● Tăng cường liên kết với các tổ chức giảng dạy tiếng Nhật Liên kết với các tổ chức chuyên ngành như các trường tiếng Nhật và trường đại học, nâng cao hiểu biết đối với việc giảng dạy tiếng Nhật tại địa phương và khuyến khích sử dụng đội ngũ nhân lực, chẳng hạn như giới thiệu, phái cử giáo viên và cho tham gia vào các lớp học tiếng Nhật của học sinh. ● Tăng cường liên kết với các Trụ sở hành chính quận và các cơ sở cho người dân sử dụng Xúc tiến xây dựng các mối quan hệ trực tiếp, chẳng hạn như trao đổi thông tin, với các đoàn thể cung cấp dịch vụ phục vụ cho người dân, chẳng hạn như các Trụ sở hành chính quận và các cơ sở cho người dân sử dụng, các đoàn thể liên quan đến phúc lợi địa phương và cộng đồng địa phương. ● Tăng cường liên kết với các doanh nghiệp Phối hợp với các cơ quan, đoàn thể liên quan để tổ chức các buổi liên lạc, trao đổi thông tin. Chia sẻ về các tiền lệ trong các doanh nghiệp có sử dụng người nước ngoài và bí quyết giao tiếp đa văn hóa, tổ chức các buổi giao lưu giữa doanh nghiệp và đoàn thể có liên quan, củng cố mạng lưới thông tin. ● Tăng cường liên kết với các đoàn thể khác trong các lĩnh vực liên quan Triển khai các chương trình liên quan đến việc giảng dạy tiếng Nhật tại địa phương có tận dụng thế mạnh của các đơn vị chủ thể khác nhau như đoàn thể hỗ trợ chăm sóc trẻ em, tổ chức phúc lợi và các tổ chức phi lợi nhuận (NPO), đồng thời hỗ trợ xây dựng hệ thống liên kết và hợp tác giữa các đơn vị chủ thể có cùng nhu cầu.

Cơ chế thúc đẩy và vai trò của từng đơn vị

Thành phố Yokohama, Hiệp hội Giao lưu Quốc tế Thành phố Yokohama, “Trung tâm hỗ trợ học tiếng Nhật Yokohama (sau đây gọi là “Trung tâm”)” sẽ đóng vai trò trung tâm trong việc thiết lập hệ thống xúc tiến cũng như liên kết với các tổ chức có liên quan đến giảng dạy tiếng Nhật (hỗ trợ học tập), chẳng hạn như Phòng Giao lưu Quốc tế, đoàn thể điều hành lớp tiếng Nhật tại địa phương, cơ sở giảng dạy tiếng Nhật (trường tiếng Nhật), cơ sở đào tạo giáo viên tiếng Nhật, doanh nghiệp, đoàn thể địa phương, v.v... để đẩy mạnh việc giảng dạy tiếng Nhật tại địa phương.

● Thành phố Yokohama

Văn phòng Quan hệ Quốc tế đóng vai trò trung tâm trong việc thúc đẩy tạo ra một hệ thống toàn diện cho việc giảng dạy tiếng Nhật tại địa phương, đồng thời có kế hoạch liên kết giữa các bộ phận. Trụ sở hành chính quận đóng vai trò liên kết với Phòng Giao lưu Quốc tế, các tổ chức địa phương để cung cấp thông tin cho cư dân người nước ngoài. Văn phòng kinh tế phụ trách hợp tác với các doanh nghiệp. Hội đồng giáo dục chịu trách nhiệm về việc giảng dạy tiếng Nhật cho trẻ em. Cục Trẻ em và Thanh thiếu niên có vai trò hỗ trợ phụ huynh người nước ngoài trong việc nuôi dạy con cái.

● Hiệp hội Giao lưu Quốc tế Thành phố Yokohama (YOKE)

Là một tổ chức cốt lõi liên quan đến việc giảng dạy tiếng Nhật tại địa phương và chung sống đa văn hóa, giữ chức năng của "Trung tâm hỗ trợ học tiếng Nhật Yokohama", Hiệp hội Giao lưu Quốc tế Thành phố Yokohama sẽ tiến hành điều chỉnh toàn diện trong khu vực thành phố Yokohama, chẳng hạn như nắm bắt nhu cầu và tình hình giảng dạy tiếng Nhật cho cư dân người nước ngoài, phát huy việc xây dựng điều phối và mạng lưới kết nối giữa các đơn vị

● **Trung tâm hỗ trợ học tiếng Nhật Yokohama (YNC)**

Trung tâm này nắm giữ và xây dựng 2 vai trò chủ yếu là “Cơ sở nền tảng thúc đẩy việc xây dựng hệ thống toàn diện cho việc giảng dạy tiếng Nhật tại địa phương” và là “Cơ sở hỗ trợ cư dân người nước ngoài học tiếng Nhật”. Bên cạnh đó, Trung tâm còn có chức năng cơ sở nền tảng trong việc thành lập các cuộc họp điều chỉnh tổng hợp cũng như bổ nhiệm các điều phối viên.

● **Tổ chức các cuộc họp điều chỉnh tổng hợp**

Chia sẻ về thành quả và vấn đề khó khăn của dự án tại hội nghị chuyên môn với sự tham gia của Hiệp hội Giao lưu Quốc tế, chuyên gia trong lĩnh vực giảng dạy tiếng Nhật tại địa phương và chung sống đa văn hóa, các lớp học tiếng Nhật tại địa phương, trường tiếng Nhật, doanh nghiệp và đại biểu cư dân người nước ngoài, đồng thời chia sẻ và thảo luận về thông tin từ từng lĩnh vực, cũng như xác nhận tình trạng đạt được so với mục tiêu đã đặt ra.

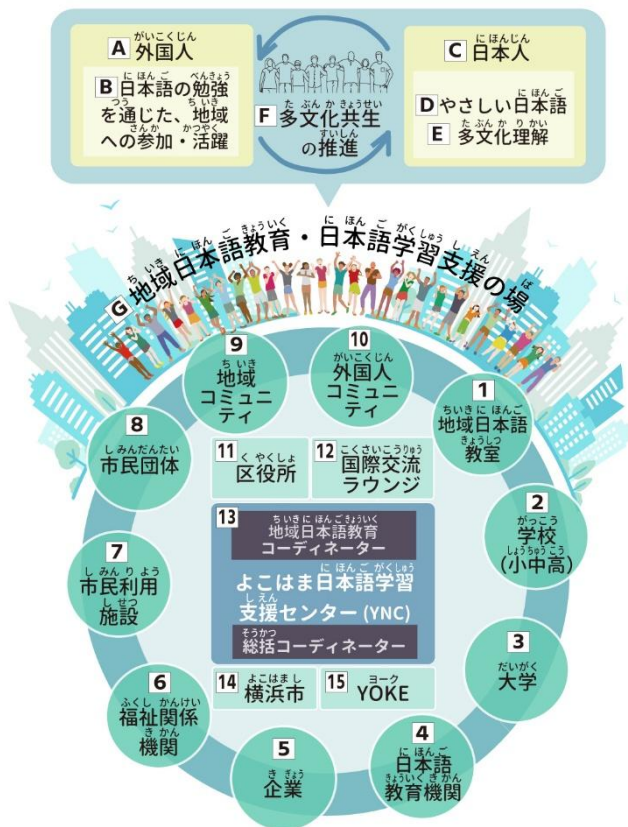
● **Bố trí điều phối viên tổng quát và điều phối viên giảng dạy tiếng Nhật tại địa phương**

Bố trí điều phối viên tổng quát và điều phối viên giảng dạy tiếng Nhật tại địa phương, là những người quen thuộc với việc giảng dạy tiếng Nhật tại địa phương và sự chung sống đa văn hóa của Yokohama. Điều chỉnh, liên kết với các tổ chức liên quan cần thiết và Tư vấn cho các lớp học tiếng Nhật tại địa phương, xây dựng mạng lưới các tổ chức và đoàn thể hỗ trợ có liên quan, hỗ trợ thành lập các chương trình giảng dạy tiếng Nhật, nhờ đó thúc đẩy việc giảng dạy tiếng Nhật tại địa phương.

● **Phòng Giao lưu Quốc tế**

Hiểu rõ mục đích của kế hoạch hành động này, với vai trò là cứ điểm cho sự chung sống đa văn hóa và giao lưu quốc tế trong quận, Phòng Giao lưu Quốc tế đảm nhận cung cấp thông tin liên quan đến việc học (hỗ trợ) tiếng Nhật, điều hành và hỗ trợ điều hành các lớp học tiếng Nhật (cung cấp địa điểm và tổ chức các khóa đào tạo), tổ chức các buổi liên lạc cho các lớp học tiếng Nhật, bồi dưỡng nhân viên hỗ trợ việc học tiếng Nhật.

【Hệ thống xúc tiến giáo dục Tiếng Nhật Khu Vực Thành Phố Yokohama.】



A	Cư dân người nước ngoài
B	Tham gia và hoạt động tích cực trong cộng đồng thông qua việc học Tiếng Nhật
C	Cư dân người Nhật
D	Tiếng Nhật đơn giản
E	Thấu hiểu đa văn hóa
F	Sự thúc đẩy chung sống đa văn hóa.
G	Giáo dục tiếng Nhật tại địa phương. Nơi hỗ trợ học Tiếng Nhật
1	Lớp học tiếng Nhật tại địa phương
2	Trường học (tiểu học, trung học cơ sở và trung học phổ thông)
3	Trường Đại Học
4	Cơ sở giáo dục Tiếng Nhật
5	Doanh nghiệp
6	Các tổ chức liên quan đến phúc lợi
7	Cơ sở hạ tầng dành cho thị dân.
8	Đoàn thể thị dân
9	Cộng đồng địa phương
10	Cộng đồng người nước ngoài.
11	Trụ sở hành chính Quận
12	Phòng giao lưu Quốc Tế.
13	Trung tâm hỗ trợ học tiếng Nhật Yokohama
14	Thành phố Yokohama
15	Hiệp hội Giao lưu Quốc tế Thành phố Yokohama

【Lớp học tiếng Nhật tại địa phương】

- Các lớp học tiếng Nhật tại địa phương được coi là “Nơi mọi người có thể học tiếng Nhật cần thiết cho cuộc sống hàng ngày”, “Nơi mọi người có thể hiểu được cấu trúc hệ thống xã hội của Nhật Bản”, ngoài ra còn là “Nơi mọi người có thể tư vấn về cuộc sống hàng ngày cũng như gặp gỡ và giao lưu để thúc đẩy sự hiểu biết lẫn nhau”, để hỗ trợ cư dân người nước ngoài có thể sinh sống như một phần của cộng đồng địa phương. Đây là sáng kiến chủ động của người dân địa phương xuất phát từ tinh thần hỗ trợ lẫn nhau trong cộng đồng và đã trở thành hoạt động không thể thiếu nhằm thúc đẩy sự chung sống đa văn hóa tại Yokohama.
- Ngoài việc giải quyết các vấn đề liên quan đến việc học tiếng Nhật, các lớp học tiếng Nhật tại địa phương còn là nơi có hơi cơ hội nắm bắt nhiều vấn đề liên quan chặt chẽ đến cuộc sống hàng ngày. Nhiệm vụ quan trọng là chia sẻ các vấn đề khó khăn của các lớp tiếng Nhật tại địa phương với nhiều tổ chức khác nhau nhưng vẫn đảm bảo tôn trọng quyền tự chủ để các lớp tiếng Nhật tại địa phương không phải gánh chịu những vấn đề mà họ đã tìm hiểu được, kết nối để họ hỗ trợ cư dân người nước ngoài.

Phát hành: Văn phòng quốc tế Thành phố Yokohama, tháng ● năm ● (Reiwa ●)