

「支援者向けオンライン日本語学習支援講座」 6月コース 基本編・応用編 (全2回)

主催：(公財)横浜市国際交流協会

オンラインを活用した地域での日本語・学習支援ができるよう、支援者向けの「オンライン日本語学習支援講座」基本編、応用編を行いました。

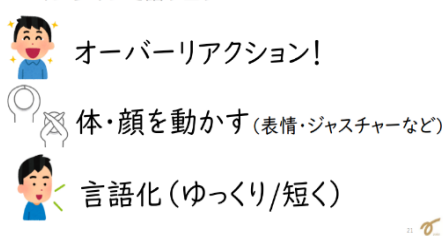
今年5月、YOKEでは横浜市内の日本語・学習支援教室を対象とした活動状況について、アンケート調査を行いました。その結果、新型コロナウイルス感染流行していた2021年と比べ、学習支援を対面で再開させている教室が63%と、前回より約2割増加傾向にあることが分かりました。同時に、新型コロナウイルス感染流行が収束してきて、これまでと同様、「継続してオンライン教室を実施している」と回答した教室が3割強あり、現在もオンラインでの活動の需要があることが分かっています。

基本編では、ビデオ会議システムの操作の基礎や注意点を確認しながらオンラインでできる日本語学習支援を体験し、学ぶことを目的として実施しました。また、応用編では、日本語学習サイト「つながるひろがるにほんごでのくらし」(文化庁)を中心に、オンライン教材の活用法や日本語教室で役立つアイデアを見つけ、活動の幅を広げられるようにしました。

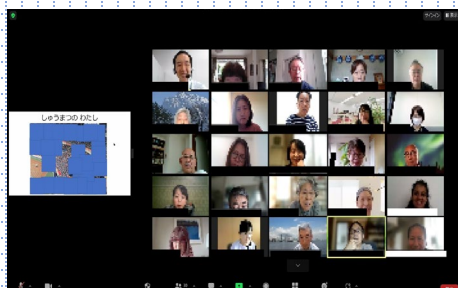
参加者の中にはオンラインでの学習支援の広がりを感じつつも、その経験が少ない方や苦手意識のある方もいましたが、本講座を通してオンラインならではの学習支援方法があることを知り、その良さを感じてもらうことができました。

今後、本講座を12月にも実施予定しております。ご関心のある方は、ぜひご応募ください。

1. オンラインで話すコツ!



オンライン上のコミュニケーションのコツについて紹介しました。



簡単なオンライン操作で楽しめる活動アイデアを紹介し、体験しました。

テーマ

基本編 「簡単で楽しいオンライン日本語支援をしてみよう」
応用編 「オンライン日本語学習サイトを活用した支援を体験しよう」

講師

基本編 YOKEスタッフ
応用編 中川 美保さん
(聖心女子大学 嘱託講師)

日時

基本編 2023年6月22日 (木) 10:00-12:00
応用編 2023年6月29日 (木) 10:00-12:00

場所

オンライン (Zoom)

対象

横浜市内で日本語・学習支援ボランティアをしている方で、オンライン日本語学習支援をしている、してみたい方、興味がある方

参加者数

基本編 26人
応用編 23人 (のべ参加者数49人)



よこはま日本語学習支援センター

Yokohama NIHONGO Support Center

<https://yokohama-nihongo.com>

運営:公益財団法人 横浜市国際交流協会 (YOKE)

地域日本語教育に関わる方や関心のある方
日本語学習をしたい方

「知りたい・やってみたい・つながりたい」
をサポートします!



「支援者向けオンライン日本語学習支援講座」6月コース 基本編・応用編 (全2回)

参加編

6/22(木)

10:00-12:00

「簡単で楽しいオンライン日本語支援をしてみよう」

実施内容

- ・オンライン活動の基本操作方法
- ・基本操作を用いたオンライン日本語教室での活用例 など

基本編ではオンライン会議システムの基本操作の確認をしながら、オンラインの教室活動での活動例や注意点を紹介しました。オンライン上のコミュニケーションのコツやパワーポイントのアニメーションを使ったクイズを紹介し、体験しました。

「オンライン日本語学習サイトを活用した支援を体験しよう」

実施内容

- ・日本語学習サイト「つながる ひろがる にほんごでの暮らし」の紹介と使い方のポイント
- ・地域の日本語教室で役立つアイデアの紹介

応用編では日本語学習サイト「つながる ひろがる にほんごでの暮らし」を中心に、オンライン教材の活用法やオンラインに限らず地域の日本語教室で役立つアイデアを紹介。学習者と支援者両方の立場を体験しながら活用方法を学びました。

参加者の声 参加編

- ・Zoomでの授業について、自分の知らないアイデアがたくさんあることを教えていただいたと思います。コロナ禍を経て、新しい時代が来ていることを強く感じました。
- ・リモートによる活動に当たっての基礎知識の紹介に止まらず、活動に当たってのスキル・工夫の部分にまで踏み込んでおり、リモートによる学習支援の実践場面で、即活用出来るヒントもわかりやすく紹介されていました。とても工夫をされた講習だと感じました。
- ・改めて自分の表情や声の大きさなどを意識しました。オンライン学習での活動の際、気を付けたいと思います。

参加者の声 応用編

- ・オンライン講座、意外と簡単にできるかなという印象を受けました。
- ・今までオンラインで教えるという経験がなく本当に知識ゼロだったのですが、今日の講座を受けて少しいメージが湧きました。「ふりかえり」が大切だということも印象深く、大切なことだと思いました。
- ・「『使う』『使える』日本語を！」を自分の日本語レッスンのキャッチコピーにしたいと思いました。今日学んだことを早速レッスンに取り入れたいです。



よこはま日本語学習支援センター

Yokohama NIHONGO Support Center

<https://yokohama-nihongo.com>

運営:公益財団法人 横浜市国際交流協会(YOKE)

地域日本語教育に関わる方や関心のある方
日本語学習をしたい方

「知りたい・やってみたい・つながりたい」
をサポートします！

