

夏期

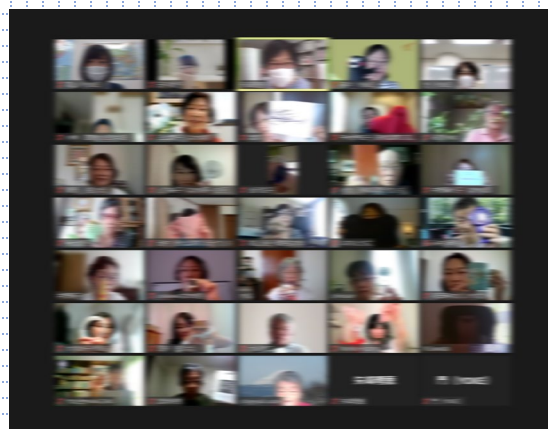
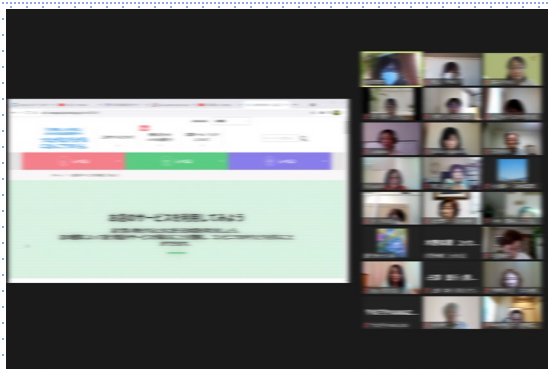
支援者向け オンライン日本語学習支援講座 (活用編) オンライン日本語学習教材を活用してみよう

主催：(公財)横浜市国際交流協会

YOKEでは、コロナ禍でも地域日本語教室で日本語学習支援の継続ができるよう、オンラインを活用した「オンライン日本語学習支援講座」を、各種行っています。2週にわたり、各地域での活動に役立てられるようになることを目的に「活用編」を開催しました。

文化庁「生活者としての外国人」のための日本語学習サイト『つながるひろがる にほんごでの暮らし(通称:つなひろ)』を題材に、教材の背景や教え方・使い方、オンライン・対面教室どちらにも共通する、学習者との向き合い方や支援のポイントを学びました。市内各教室から集まった参加者の皆さんは、小グループに分かれて学習体験を行い、また、参加者同士の情報交換も行うことができました。

講座終了後、参加者の有志は、「つなひろ」を活用したオンライン日本語教室(YOKE主催)でのサポーターとして、日本語支援を行いました。この講座は、今年度中にもう1コース開催の予定です。



テーマ

第1回：オンライン日本語学習サイトを
活用した支援を体験しよう
第2回：より楽しく！
オンライン日本語学習支援の実践に向けて

講師

矢崎理恵さん (社会福祉法人さぼうと21
学習支援室チーフコーディネーター)

日時

第1回 8月20日(金) 10:00~12:00
第2回 8月27日(金) 10:00~12:00

場所

オンライン (Zoom)

対象

横浜市内の地域日本語教室等で日本語学習支援を行っている人

参加者数

57人 (第1回 28人、第2回 29人)



よこはま日本語学習支援センター

Yokohama NIHONGO Support Center

<https://yokohama-nihongo.com>

運営:公益財団法人 横浜市国際交流協会(YOKE)

地域日本語教育に関わる方や関心のある方
日本語学習をしたい方

「知りたい・やってみたい・つながりたい」
をサポートします！



支援者向け オンライン日本語学習支援講座（活用編）夏期 オンライン日本語学習教材を活用してみよう

「オンライン日本語学習学習サイトを活用した支援を体験しよう」

第1回
8/20(金)

参加者の距離が一気に縮まる楽しいグループワークから、講座はスタートしました。講師の体験をふまえたオンライン学習の特徴をうかがい、また、オンライン学習教材サイト「つなひろ」の考え方を学びました。そして、サイトの「お店のサービスを利用してみよう」を題材に、イメージを広げたり音を消した動画をみてシナリオを考えたりと、おしゃべりを大切にしながら日本語学習を実際に体験しました。

第2回
8/27(金)

「より楽しく!オンライン日本語学習支援の実践に向けて」

参加者が自分の活動で実践できるように、第1回目の内容を反復・復習しながら、理解を深めました。前回同様「お店のサービスを利用してみよう」を使いながら、コンビニについて話し合ったり、スクリプトについて質問を考えたりしながら、学習者とやりとりできる学習支援の方法を体験しました。活動に役に立つアプリや、オンライン学習支援で利用しやすい素材の紹介などもあり、とても実践的な内容でした。

参加者の声

(声は一部抜粋)

- ・「つなひろ」の活用の仕方、写真や動画を使って、学習者のコメントを引き出す方法が印象に残りました。
- ・コロナ禍、オンラインで日本語の指導をする参考になりました。
- ・オンライン（教材）ならではの効果的な教材の使い方が分かり、試してみたいと思いました。特に動画の場面は（略）場面の状況や会話のテンポも理解しやすく、何度も繰り返し練習できるのでとてもよいと思いました。
- ・日本語学習支援に活用できるZoomの技能やつなひろの使い方を体験できてよかったです。学習者の知識や生活力を引っ張りだす、話題を狭くして話しやすくするなど、学びになりました。
- ・「つなひろ」が良く編集されていること。Zoom活用のヒントを教えてくれたことが印象に残りました。



よこはま日本語学習支援センター

Yokohama NIHONGO Support Center

<https://yokohama-nihongo.com>

運営:公益財団法人 横浜市国際交流協会(YOKE)

地域日本語教育に関わる方や関心のある方
日本語学習をしたい方

「知りたい・やってみたい・つながりたい」
をサポートします!

